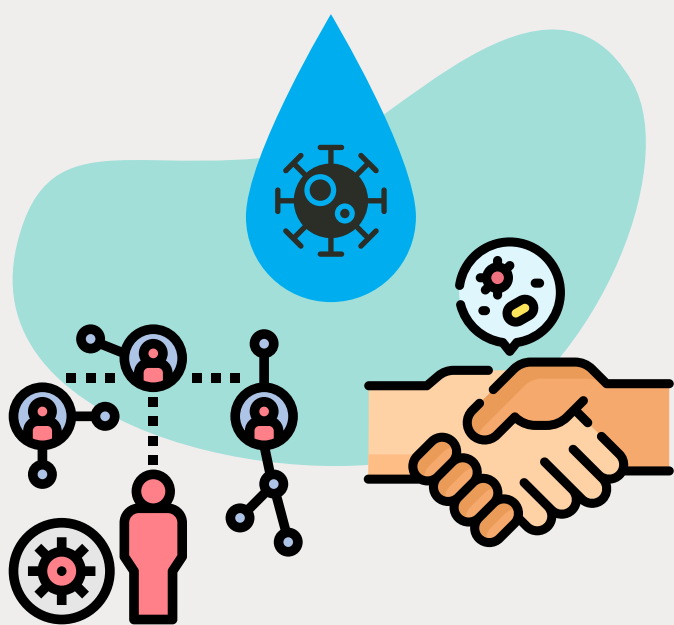
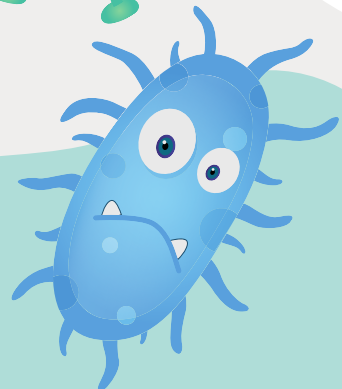
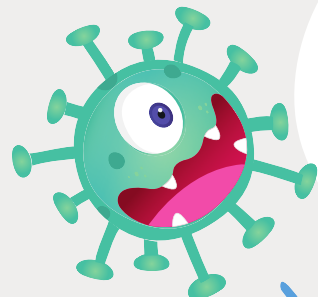


DIARRREIA?

Fique atento! 

DOENÇA DIARREICA AGUDA (DDA)

Causada por diferentes microrganismos (bactérias, vírus, parasitas), onde o principal sintoma é o aumento do número de evacuações, com fezes aquosas ou de pouca consistência. Pode estar acompanhada de **náusea, vômito, febre e dor abdominal**.



TRANSMISSÃO

Ocorre através do **consumo de água ou alimentos contaminados**. Na ocorrência de casos associados ao Norovírus, a transmissão pode ocorrer também pelo **contato com pessoas doentes**, a partir de secreções corporais, ou **superfícies contaminadas**.

SITUAÇÃO EPIDEMIOLÓGICA ATUAL

No estado do Rio Grande do Sul, 25 municípios estão enfrentando surtos de DDA iniciados desde o final de agosto de 2021. Em 9 cidades, o agente **Norovírus** foi identificado como causador dos surtos, os demais 16 municípios seguem com a investigação em andamento para determinar suas causas.



RECOMENDAÇÕES

- Higienizar as mãos de forma adequada e frequente, com água e sabão;
- Consumir água de fontes seguras (potável);
- Em situações de emergência (falta de acesso à água potável), recomenda-se ferver a água antes do consumo e antes do preparo de alimentos por no mínimo 5 minutos;
- Consumir gelo proveniente de água potável/fervida;
- Após o preparo de alimentos limpar com água e sabão as superfícies, equipamentos e utensílios utilizados, finalizando a limpeza com solução clorada diluída, sem enxágue;
- Realizar a limpeza da caixa d'água uma vez ao ano ou sempre que necessário.



Entre em contato com a Vigilância em Saúde Municipal ou ligue para o Disque Vigilância pelo fone 150

