



CENTRO ESTADUAL DE VIGILÂNCIA EM SAÚDE

**BOLETIM INFORMATIVO DO VIGIAR/RS
VIGIAR/NVRAnB/DVAS/CEVS/SES-RS**

(nº 45/11 de 23/11/2011)

Objetivo do Boletim

Informar à comunidade gaúcha as condições atmosféricas atuais, disponibilizando e analisando informações provenientes do Instituto Nacional de Pesquisas Espaciais - INPE, bem como recomendar ações de proteção e promoção da saúde e prevenção de agravos e doenças ocasionadas ou agravadas por impactos atmosféricos.

ERUPÇÃO DO VULCÃO CHILENO PUYEHUE

RECOMENDAÇÕES À POPULAÇÃO

Comunicamos à população que a equipe de Vigilância em Saúde Ambiental relacionada à Qualidade do Ar – VIGIAR, do Centro Estadual de Vigilância em Saúde – Secretaria da Saúde do Estado do Rio Grande do Sul, está acompanhando a situação.

Recomendações:

As pessoas mais vulneráveis aos impactos causados pela poluição atmosférica são os pneumopatas, cardiopatas, crianças e idosos. Essas pessoas seriam as mais suscetíveis a algum tipo de problema devido às cinzas. São também as que mais sofrem nos dias em que o nível de poluição no ar aumenta.

- Mantenha-se hidratado: tome pelo menos 2 litros de água por dia;
- Evite esforço físico desnecessário, principalmente os grupos mais vulneráveis à poluição atmosférica: pessoas com doenças crônicas de pulmão e de coração, crianças e idosos;
- Pneumopatas e cardiopatas devem redobrar a atenção no uso de seus medicamentos de costume e seguir as recomendações médicas para que os sintomas não aumentem e a doença não se agrave;
- Portadores de asma, rinite, bronquite e enfisema devem seguir o uso de medicamentos rotineiros de controle das enfermidades para que os sintomas não aumentem.
- As pessoas que usam lentes de contato devem ficar atentas.

Obs.: Na hipótese de quaisquer possíveis efeitos na saúde da população devido à exposição às cinzas vulcânicas provavelmente serão passageiros.

A equipe do VIGIAR continuará acompanhando a situação e divulgando notícias. Seguiremos emitindo notas no Boletim Informativo do VIGIAR/RS, bem como informes extras para os nossos contatos.

NOTÍCIA

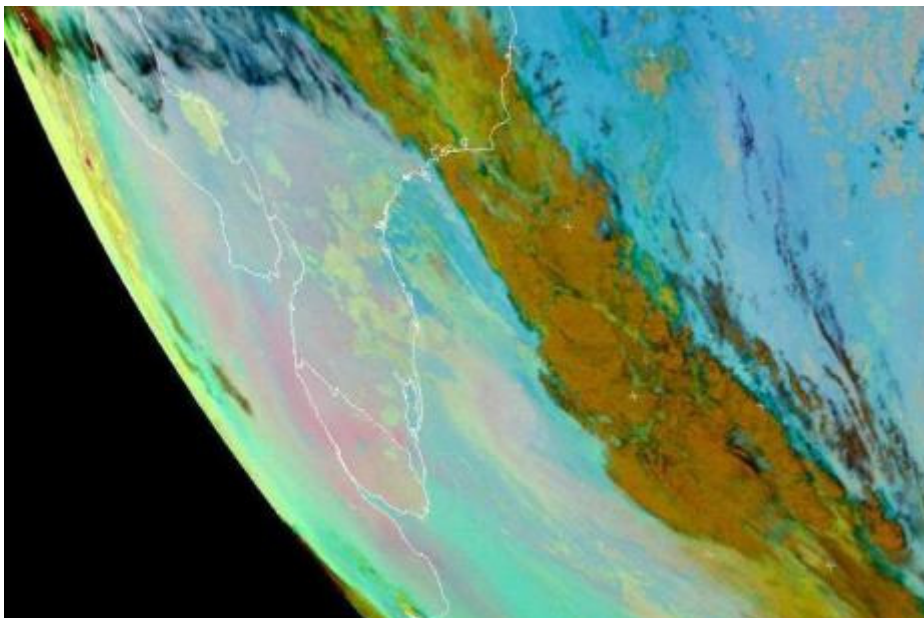
**CINZAS DO PUYEHUE ESTÃO NO RS E DEVEM CHEGAR À CAPITAL ATÉ O FIM DO DIA
Meteorologista alerta que concentração é grande e pode provocar transtornos**

As cinzas do vulcão chileno Puyehue podem causar novos transtornos nesta quarta-feira. Isso porque a pluma segue encobrindo a Argentina e o Uruguai, já atinge o oeste do Rio Grande do Sul e deve chegar a Porto Alegre até o fim do dia.

Conforme imagem de satélite, no começo da manhã havia concentração de cinzas de Uruguiana, na Fronteira Oeste, ao Chuí, no Sul, passando pela região da Campanha. Apesar disso, nenhum aeroporto no Estado indicava o fenômeno.

Baseado nas informações do Centro de Gerenciamento de Navegação Aérea (CGNA), simulador da Força Aérea Brasileira, o meteorologista Celso Oliveira afirma que até as 18h desta terça a pluma cobrirá boa parte do Estado e deve chegar a Porto Alegre entre o fim da tarde e decorrer da noite desta quarta-feira.

— Ainda é difícil afirmar quais as consequências que as cinzas podem causar no Rio Grande do Sul, mas podemos dizer que a concentração é suficiente para trazer problemas — considera.



Mancha vermelha sobre Argentina, Uruguai e RS mostra a abrangência das cinzas
Foto: Reprodução / Satélite Meteosat

Fonte: ZERO HORA as 23/11/2011 | **06h00** Atualizada em 23/11/2011 | 07h55

<http://zerohora.clicrbs.com.br/rs/geral/noticia/2011/11/cinzas-do-puyehue-estao-no-rs-e-devem-chegar-a-capital-ate-o-fim-do-dia-3571101.html>

Atualizado em 23/11/2011 as 10 horas.

Endereço eletrônico do Boletim Informativo do VIGIAR/RS:

<http://www.saude.rs.gov.br/wsa/portal/index.jsp?menu=organograma&cod=4669>

Dúvidas e/ou sugestões

Entrar em contato com a Equipe de Vigilância em Saúde Ambiental Relacionada à Qualidade do Ar.

Telefones: (51) 3901 1081 (55) 3512 5277

E-mails:

elaine-costa@saude.rs.gov.br

liane-farinon@saude.rs.gov.br

salzano-barreto@saude.rs.gov.br

Responsável técnico pelo boletim: **Bióloga Liane Beatriz Goron Farinon**
e **Téc. em Cartografia Sanit. Elaine Terezinha Costa**

AVISO:

O Boletim Informativo VIGIAR/RS é de livre distribuição e divulgação, entretanto o VIGIAR/RS não se responsabiliza pelo uso indevido destas informações.