

ALERTA

| ALERTA Nº | ABERTO EM | ATUALIZADO EM | MUNICÍPIO | UF |
|-------------------------------------|-----------------------------------|---------------|-----------------------------|-----------|
| 1508/2017 Abertura | 12/10/2017 11h45 | | SÃO SEBASTIÃO DO CAÍ | RS |

TIPO DE EVENTO/NÍVEL: **INUNDAÇÃO / ALTO**

Cenário de Risco:

Possibilidade de ocorrência de inundação do Rio Caí.

Situação Atual:

O nível do rio Caí encontra-se em 7.08 m, e em elevação, segundo a estação fluviométrica Barca do Cai-2 (SACE-CPRM). O nível de transbordamento é de 10.0 m.

Tendência:

A previsão indica elevação do rio Caí, devido principalmente a continuidade de chuva moderada e/ou forte na área de contribuição da bacia nas próximas horas.

Recomendações:

Atenção às áreas de risco mapeadas nos bairros Conceição e Lajeadozinho, e na estrada da Roseta (CPRM,2012). Estima-se que 17000 pessoas em 4250 moradias estejam expostas ao risco alertado.

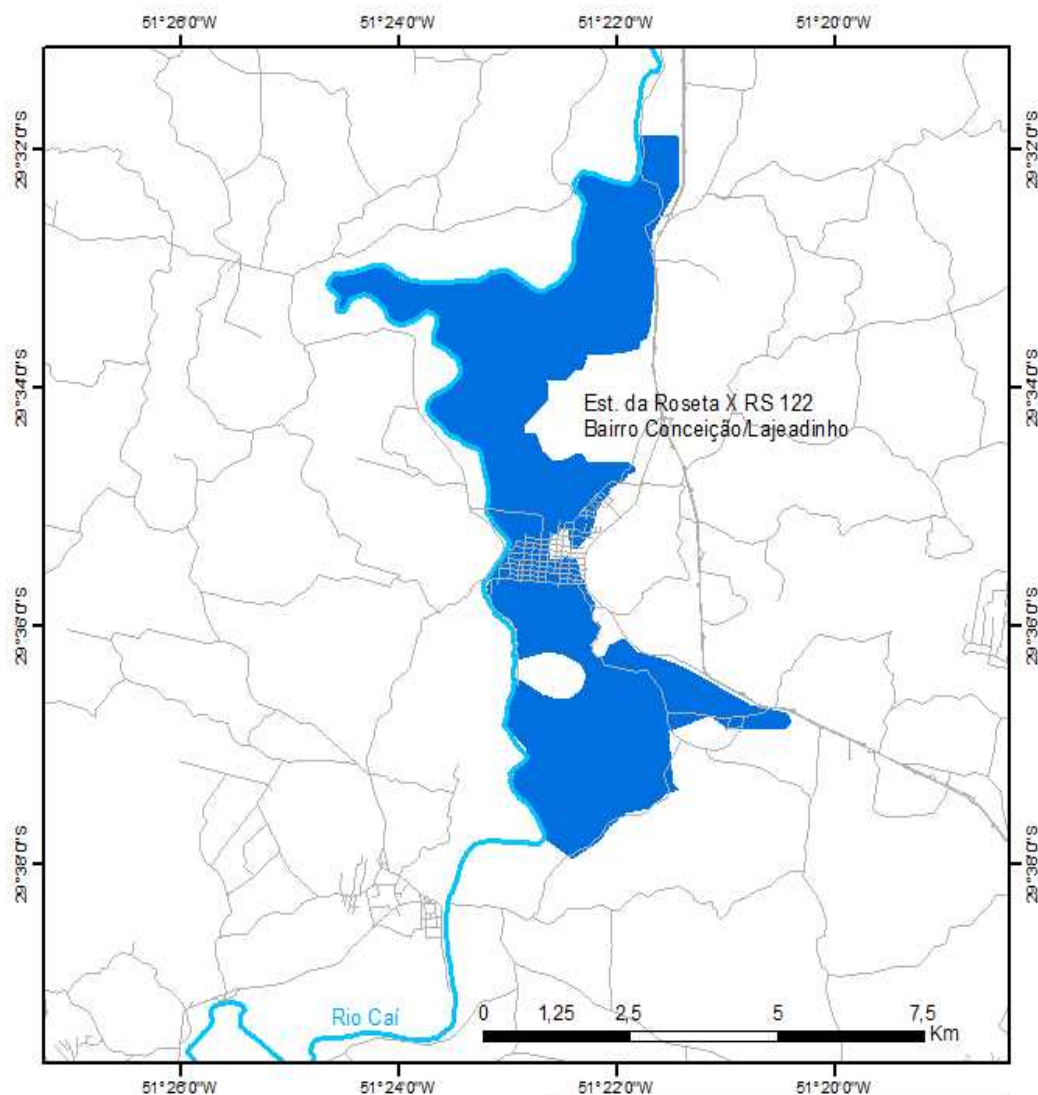
Ações de Proteção e Defesa Civil recomendadas pelo CENAD:

Em caso de alerta de risco de nível **ALTO**, **a probabilidade de ocorrência do desastre é alta, assim como seu impacto potencial para a população.** Recomendam-se as ações previstas no Plano de Contingência Municipal e demais ações previstas neste, tais como: verificação in loco nas áreas de risco, acionamento dos órgãos locais de apoio, preparação de abrigos e rotas de fuga etc.

Para constante melhoria dos alertas emitidos pelo Cemaden, solicita-se o preenchimento do breve questionário no link: <http://www.cemaden.gov.br/ocorrencias/index.php>

Para a Previsão de Risco Geo-Hidrológico, elaborada diariamente pelo Cemaden, acesse o link: <http://www.cemaden.gov.br/categoria/riscos-geo-hidrologicos/>

Áreas de risco do município de São Sebastião do Cai - RS



Legenda

Risco hidrológico

Inundação / Risco Alto

Hidrografia

Rede viária

Limite do Município



Fonte de dados

Delimitação das áreas de risco: CPRM, 2012

Limite dos municípios: IBGE, 2010

Hidrografia: Mapeado sobre imagem Geoeye.

Malha viária: OpenStreetMap contributors



O monitoramento e os alertas do Cemaden utilizam as seguintes fontes de informação:

AlertaRio, ANA, APAC, CEMADEN, CEMIG, CENAD, CGE, CIIAGRO, CPRM, CTH, DECEA, DRM, EPAGRI, FCTH/DAEE, FUNCEME, IBGE, IG, IGAM, INCAPER, INEA, INMET, INPE, IPMET, IPT, ITEP, SEMARH, SIMEPAR, UFAL/SIRMAL, USP.