

# TESTE DA MOEDA

## PROCEDIMENTO DE TESTE DA VEDAÇÃO DA CÂMARA ESCURA MANUAL

**OBJETIVO:**

**VERIFICAR SE CÂMARA É  
SUFICIENTEMENTE OPACA OU SEJA, SE  
A LUZ AMBIENTE É BLOQUEADA PELAS  
PAREDES E/OU REVESTIMENTO**

**A SEGUIR SÃO APRESENTADOS SETE  
PASSOS PARA O TESTE**

1



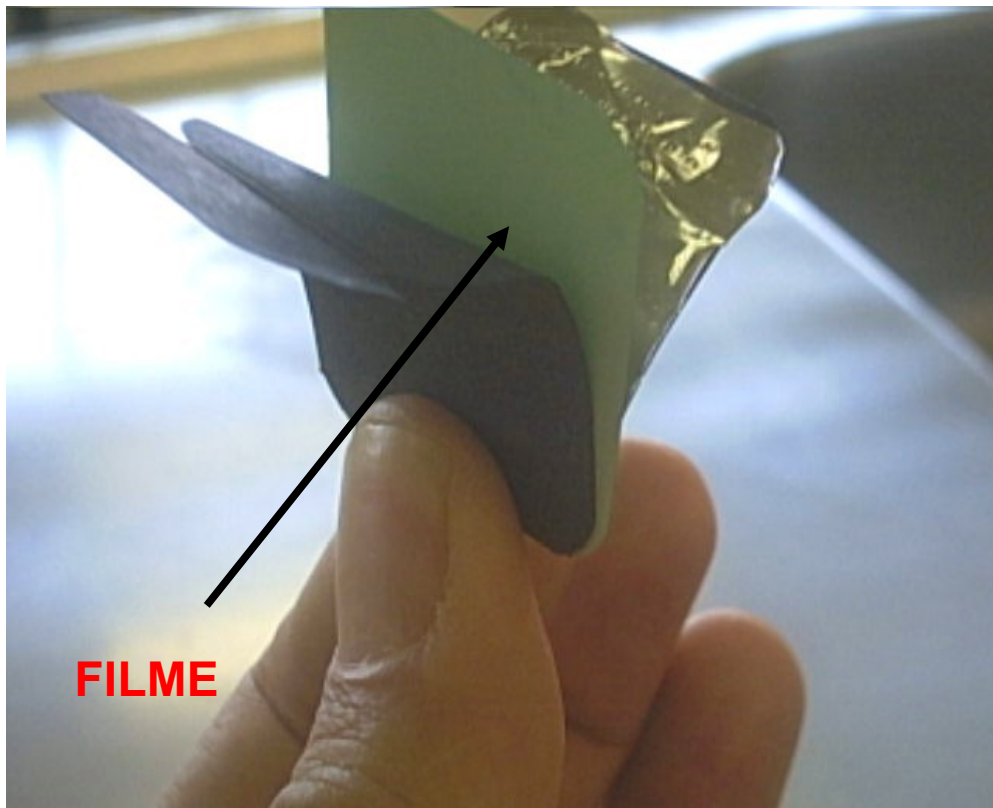
CAMARA MANUAL  
PARA SER  
TESTADA

2



O FILME AINDA NÃO  
ABERTO DEVE SER  
INTRODUZIDO PELAS  
ABERTURAS  
PROTEGIDAS DA  
CÂMARA MANUAL

COM O DEVIDO  
CUIDADO, ABRIR O  
FILME DENTRO DA  
CÂMARA



EXEMPLO DE FILME ABERTO,  
MOSTRANDO A PELÍCULA  
SENSÍVEL

ESTA OPERAÇÃO É FEITA  
DENTRO DA CÂMARA

MANUAL

3



MOEDA COLOCADA SOBRE A  
PELÍCULA SENSÍVEL

ESTA OPERAÇÃO É FEITA  
DENTRO DA CÂMARA

MANUAL

4

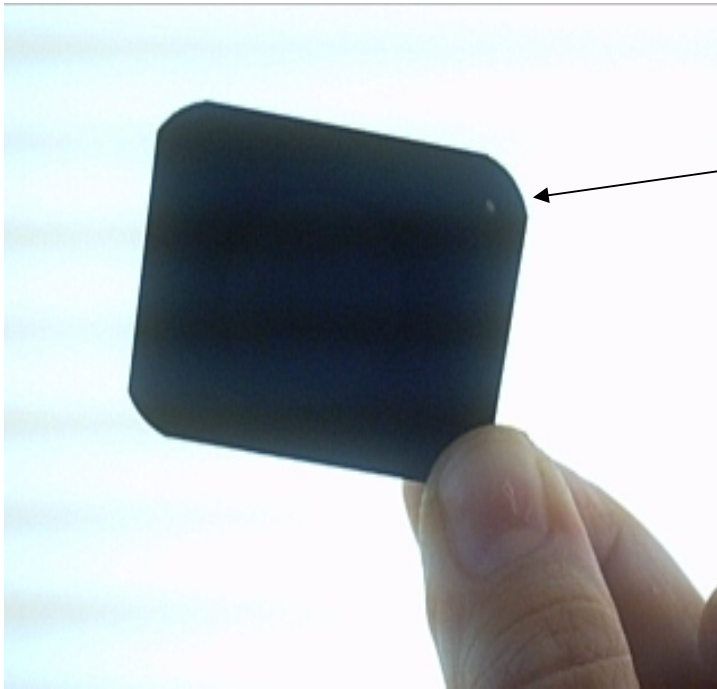
5

DEIXAR A PELÍCULA EXPOSTA COM A MOEDA EM CIMA POR 1 a 2 MINUTOS PARA SER SENSIBILIZADA PELA LUZ DO EXTERIOR QUE PENETRA NA CÂMARA (SE FOR O CASO)

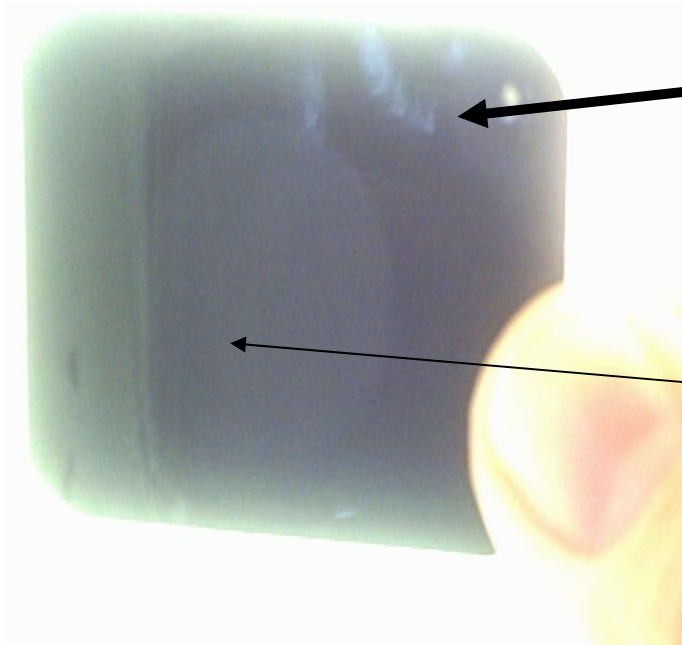
6

PROCEDER A REVELAÇÃO DO FILME COMO SE FOSSE UMA RADIOGRAFIA NORMAL

7



Filme totalmente velado, indicativo de manuseio indevido (exposição à luz ou CÂMARA MANUAL completamente inadequada)



Mais luz

Menos luz => local onde estava a moeda, indicativo de que a Câmara não está vedada adequadamente