



## CAMPANHA NACIONAL DE VACINAÇÃO CONTRA SARAMPO E POLIOMIELITE / 2018 - RIO GRANDE DO SUL.

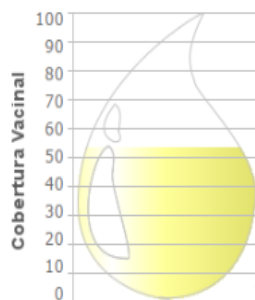
**INFORME 20/08/2018**

**Expectativa de cobertura vacinal**, em busca da meta de Campanha

- **1ª semana** - 06 a 12 /8/2018 - em torno de **16%**
- **2ª semana** - 13 a 17/ 8/2018 - em torno de **32%**
  - **Dia D - 18/8/2018 - em torno de 62 %**
- **3ª semana** - 19 a 26/8/2018 em torno de **78%**
- **4ª semana** - 27 a 31/8/2018 - em torno de **95%**

Gotômetro

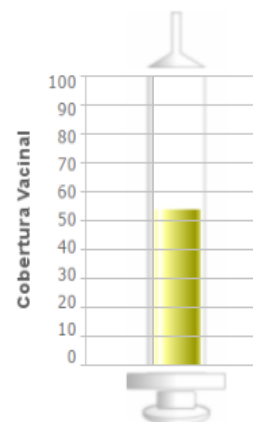
Metas de cobertura vacinal	
<span style="color: green;">■</span>	95,00% e mais
<span style="color: yellow;">■</span>	50,00% a 94,99%
<span style="color: red;">■</span>	0,00% a 49,99%



Desenvolvido por:  
Ministério da Saúde  
DATASUS - RJ

Poliomielite	
Doses Aplicadas	288.839
População	528.938
Cobertura Vacinal	54,19
Faixa Etária	Todos
Nível	ESTADUAL
UF	43 - RIO GRANDE DO SUL

Vacinômetro

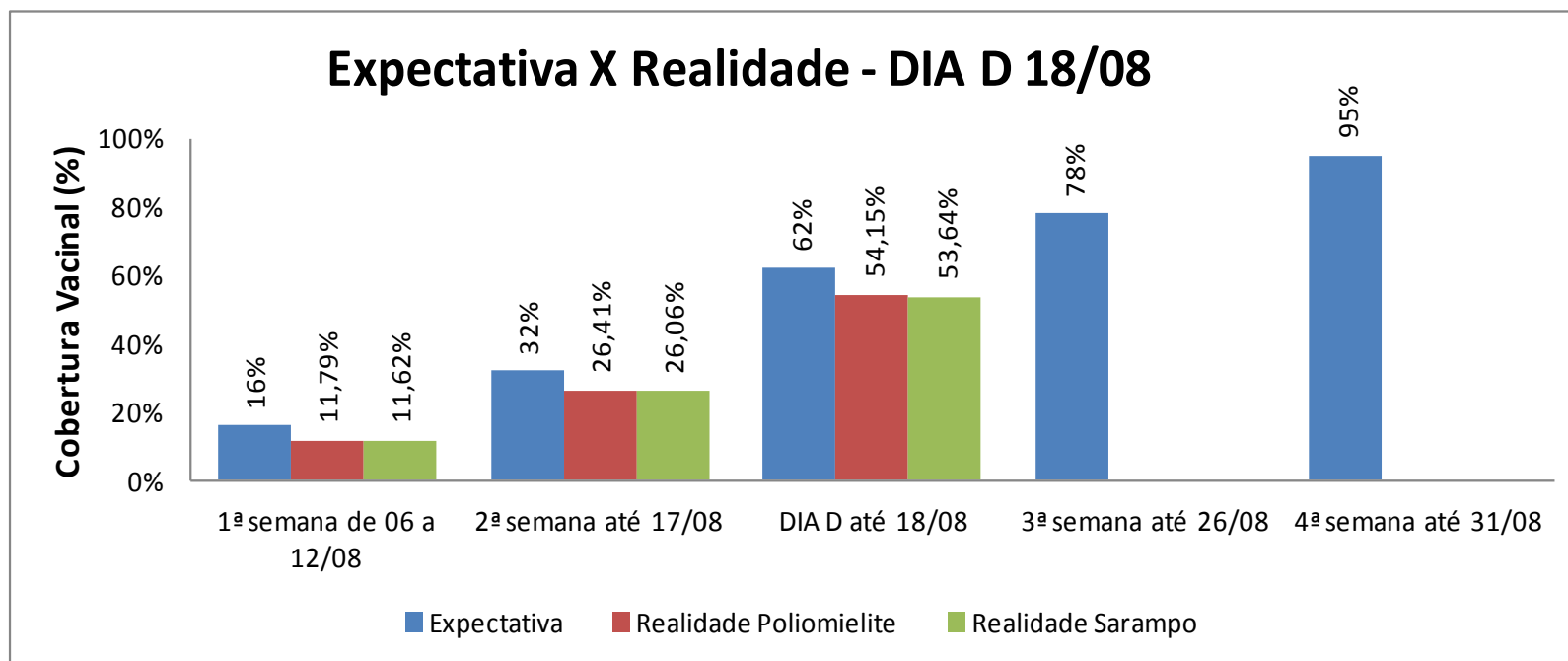


Desenvolvido por:  
Ministério da Saúde  
DATASUS - RJ

Sarampo	
Doses Aplicadas	283.942
População	528.938
Cobertura Vacinal	53,88
Faixa Etária	Todos
Nível	ESTADUAL
UF	43 - RIO GRANDE DO SUL

CAMPANHA NACIONAL DE VACINAÇÃO CONTRA SARAMPO E POLIOMIELITE / 2018 - RIO GRANDE DO SUL.

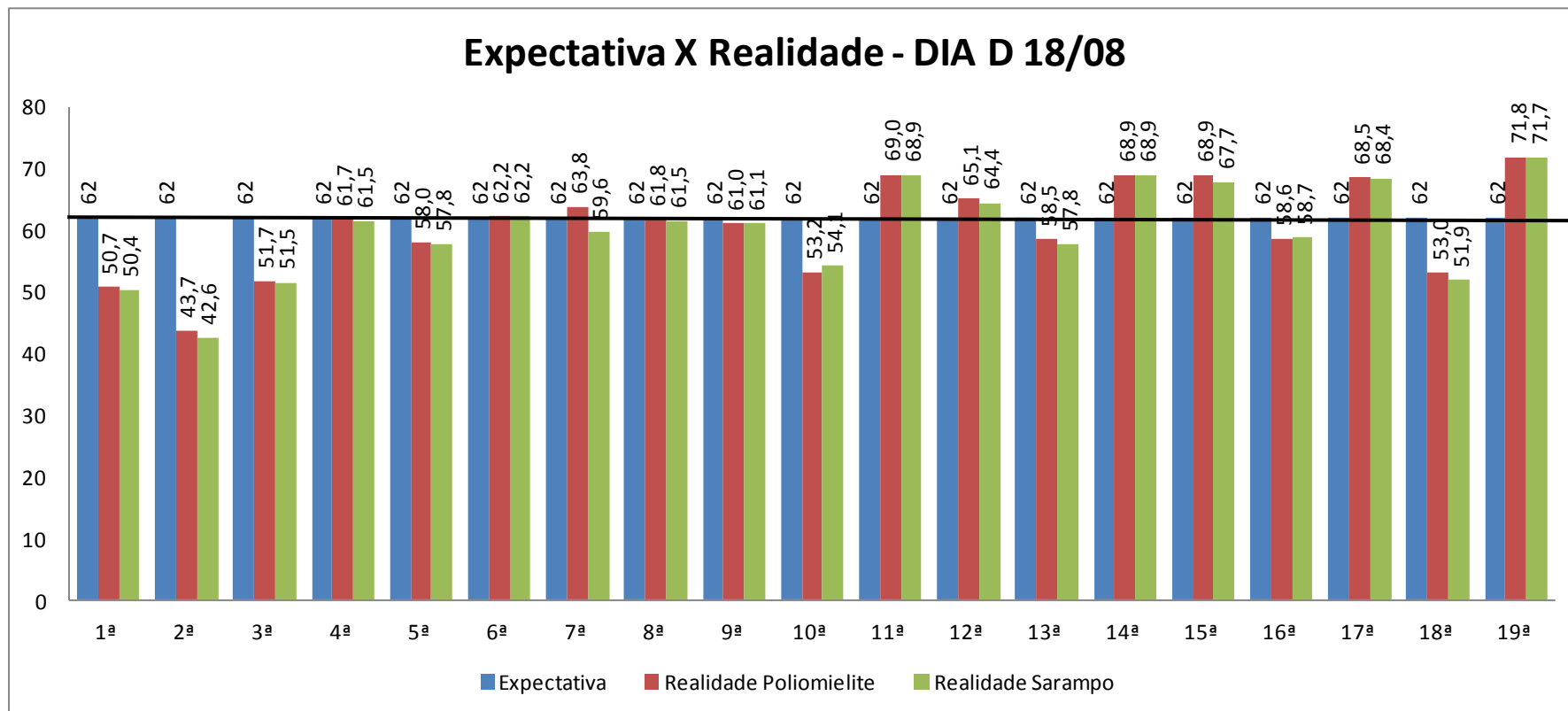
INFORME 20/08/2018 – DADOS PRELIMINARES



Fonte: SIPNI-WEB Data: 20/08/2018 Hora: 13 hs

CAMPANHA NACIONAL DE VACINAÇÃO CONTRA SARAMPO E POLIOMIELITE / 2018 - RIO GRANDE DO SUL.

INFORME 20/08/2018 – DADOS PRELIMINARES



Fonte: SIPNI-WEB Data: 20/08/2018 Hora: 13 hs

- 11 CRS (4ª, 6ª, 7ª, 8ª, 9ª, 11ª, 12ª, 14ª, 15ª, 17ª e 19ª ) corresponderam a expectativa de cobertura para o Dia D.

CAMPANHA NACIONAL DE VACINAÇÃO CONTRA SARAMPO E POLIOMIELITE / 2018 - RIO GRANDE DO SUL.

**INFORME 20/08/2018 – DADOS PRELIMINARES**

CRS	Total de municípios	Classificação por % de COB							
		≥95%		94% ≥ 62%		61% ≥ 50%		< 50 %	
		N	%	N	%	N	%	N	%
1ª	41	2	4,9	18	43,9	14	34,1	7	17,1
2ª	25	0	0,0	5	20,0	7	28,0	13	52,0
3ª	22	0	0,0	6	27,3	8	36,4	8	36,4
4ª	32	2	6,3	18	56,3	8	25,0	4	12,5
5ª	49	5	10,2	33	67,3	7	14,3	4	8,2
6ª	62	4	6,5	40	64,5	17	27,4	1	1,6
7ª	6	0	0,0	2	33,3	4	66,7	0	0,0
8ª	12	0	0,0	7	58,3	3	25,0	2	16,7
9ª	13	0	0,0	9	69,2	2	15,4	2	15,4
10ª	11	0	0,0	3	27,3	7	63,6	1	9,1
11ª	33	4	12,1	20	60,6	8	24,2	1	3,0
12ª	24	1	4,2	18	75,0	4	16,7	1	4,2
13ª	13	1	7,7	4	30,8	5	38,5	3	23,1
14ª	22	1	4,5	14	63,6	6	27,3	1	4,5
15ª	26	4	15,4	17	65,4	3	11,5	2	7,7
16ª	37	2	5,4	25	67,6	7	18,9	3	8,1
17ª	20	0	0,0	17	85,0	2	10,0	1	5,0
18ª	23	0	0,0	8	34,8	12	52,2	3	13,0
19ª	26	5	19,2	16	61,5	5	19,2	0	0,0
<b>RS</b>	<b>497</b>	<b>31</b>	<b>6,2</b>	<b>280</b>	<b>56,3</b>	<b>129</b>	<b>26,0</b>	<b>57</b>	<b>11,5</b>

Fonte: SIPNI-WEB Data: 20/08/2018 Hora: 13 hs