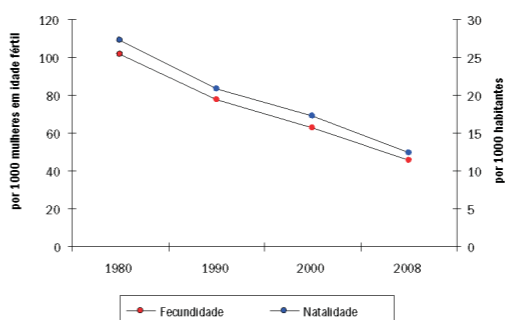




Indicadores

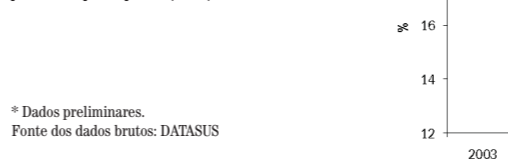
Table with columns for Morbidade e Fatores de Risco (D.1.6-D.3.10), Recursos (E.1.1-E.5), and Cobertura (F.1-F.15) across various sub-categories.

Figura 1 - Coeficientes de Fecundidade e de Natalidade, RS, 1980 a 2008



Fontes dos dados brutos: IBGE e SINASC

Figura 3 - Proporção de internações hospitalares, no SUS, por Gravidez, parto e puerpério, RS, 2003 a 2008\*



\* Dados preliminares. Fonte dos dados brutos: DATASUS

Figura 4 - Distribuição do Coeficiente Geral de Fecundidade por CRS, RS, 2008

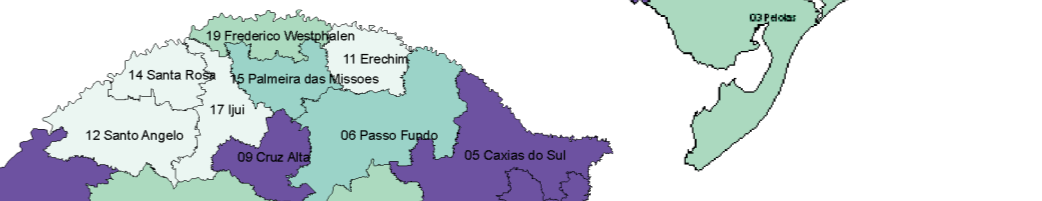
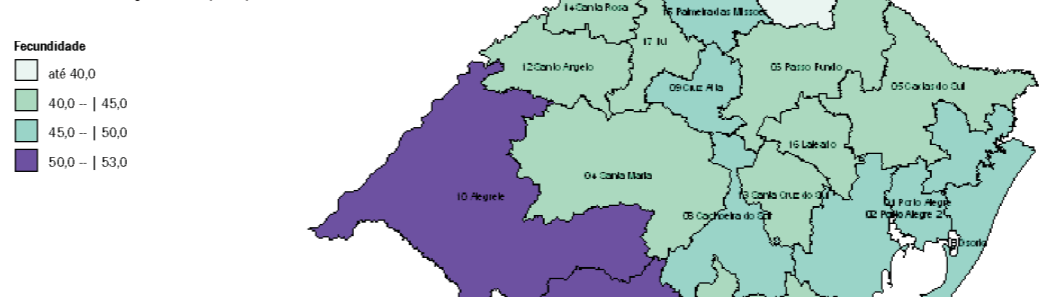


Figura 5 - Distribuição do Coeficiente Geral de Natalidade por CRS, RS, 2008

- D.3 Proporção de internações hospitalares, no SUS, por grupos de causas, 2008 (% do total de internação hospitalares do SUS) (1);
D.3.1 Doenças do aparelho respiratório
D.3.2 Gravidez, parto e puerpério
D.3.3 Doenças do aparelho circulatório
D.3.4 Doenças do aparelho digestório
D.3.5 Doenças infecciosas e parasitárias
D.3.6 Neoplasias
D.3.7 Doenças do aparelho geniturinário
D.3.8 Causas externas de morbidade
D.3.9 Transtornos mentais
D.3.10 Demais Causas
D.4 Coeficiente de internações hospitalares, por local de internação, no SUS, por doenças isquêmicas do coração, entre 30 e 59 anos de idade, 2008 (por 10.000 habitantes entre 30 e 59 anos) (1) (2)
D.5 Coeficiente de internações hospitalares, por local de internação, no SUS, por doenças cerebrovasculares, entre 30 e 59 anos de idade, 2008 (por 10.000 habitantes entre 30 e 59 anos) (1) (2)

- D.6 Coeficiente de internações hospitalares, por local de internação, no SUS, por Diabetes Mellitus, de 30 anos e mais de idade, 2008 (por 10.000 habitantes) (1) (2)
D.7 Proporção de nascidos vivos, por idade materna, dados preliminares de 2008 (% do total de nascidos vivos) (4):
D.7.1 de 10 a 14 anos
D.7.2 de 15 a 19 anos
D.8 Proporção de nascidos vivos com muito baixo peso ao nascer (< 1.500g), 2008 (% do total de nascidos vivos) (4)
D.9 Proporção de nascidos vivos com baixo peso ao nascer (< 2.500g), 2008 (% do total de nascidos vivos) (4)
D.10 Prevalência de aleitamento materno exclusivo, segundo os municípios com PSF, 2008 (% de crianças com até 120 dias de idade) (14)

E - RECURSOS

- E.1 Nº de profissionais de saúde, 2008 (por 1.000 habitantes)
E.1.1 Médicos (11)
E.1.2 Cirurgiões dentistas (9)
E.1.3 Enfermeiros (10)
E.1.4 Técnicos e auxiliares de enfermagem (10)
E.2 Nº de leitos hospitalares, no SUS, dezembro/2008 (por 1.000 habitantes) (1)
E.3 Despesa total com saúde por habitante, 2008 (em R\$) (13)
E.4 Despesa de AHH por local de internação, por habitante, 2008 (em R\$) (1)
E.5 Valor médio pago por internação hospitalar no SUS, por local de internação, 2008 (em R\$) (1)

F - COBERTURA

- F.1 Quantidade apresentada de produção ambulatorial do SUS, por residência, 2008 (por habitante) (1)
F.2 Nº de internações hospitalares SUS, por local de internação, 2008 (por 100 habitantes) (1)
F.3 Proporção de nascidos vivos com sete ou mais consultas pré-natal, 2007 (4)
F.4 Proporção de partos hospitalares de nascidos vivos, por residência, dados preliminares de 2008 (4)
F.5 Proporção de partos cesáreos de nascidos vivos, 2008 (4)
F.6 Proporção de partos cesáreos do SUS, por residência, 2008 (1)
F.7 Cobertura de redes de abastecimento de água, 2000 (% da população urbana) (1) (2)
F.8 Cobertura de esgotamento sanitário, 2000 (% da população urbana) (1) (2)
F.9 Cobertura de coleta de lixo, 2000 (% da população urbana) (1) (2)
F.10 Cobertura vacinal da tríplice viral em crianças de 12 a 23 meses, 2008 (15)
F.11 Cobertura vacinal da pólio oral em menores de 1 ano, 2008 (15)
F.12 Cobertura vacinal da BCG em menores de 1 ano, 2008 (15)
F.13 Cobertura vacinal Tetravalente em menores de 1 ano, 2008 (15)
F.14 Cobertura vacinal da Hepatite B, 2008 (15)
F.15 Cobertura Populacional do PSF, 2008 (percentual de cobertura considerando que cada equipe atende, em média, 3.450 pessoas) (14)